



\* Disponible avec raccord rapide pour une portée ultra élevée

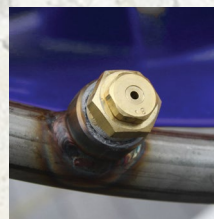
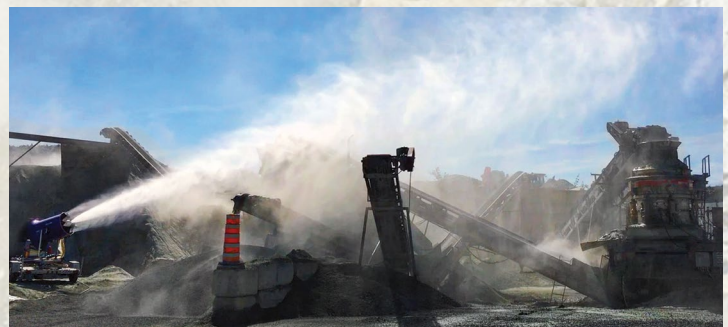


## V-500 GT

Le V-500 GT est l'ultime solution pour un abat-poussière complètement autonome. Une remorque de 7' x 15' galvanisée qui supporte une génératrice de 60 kW, un coffre d'entreposage d'aluminium, une laveuse à pression intégrée, une buse centrale et un anneau de brumisation. C'est la machine élite de l'abat-poussière.

### DONNÉES TECHNIQUES

Contrôles	Distant, local ou automatisé
Débit d'eau variable	5 - 80 gpm   1.2 - 18 m <sup>3</sup> /h
Projection	jusqu'à 300 pieds   95 mètres
Couverture de brumisation	260 000 pieds <sup>2</sup> 24 200 m <sup>3</sup>
Poids	8 000 lbs   3 630 kg
Oscillation	330°
Voltage	460V   600V   380V
Fréquence	50 Hz   60 Hz
Ventilateur	25 HP   19 kW
Pompe	25 HP   19 kW 5 - 80 gpm @ 380 psi 1.2 - 18 m <sup>3</sup> /h @ 26 bars
Connexion d'eau (camlock)	1.5 po ou 2 po (avec connecteur pivotant)
Buse	1 buse centrale avec un anneau de brumisation
Garantie	1 an



**HKD Blue**  
15 Mercer Road  
Natick, MA, USA  
01760  
617-913-7679  
gsantry@hkdblue.com



**HKD Blue**  
5780 boulevard Sainte-Anne  
Boischatel, Québec, Canada  
GOA 1H0  
(800) 613-4546  
cgrenier@hkdblue.com